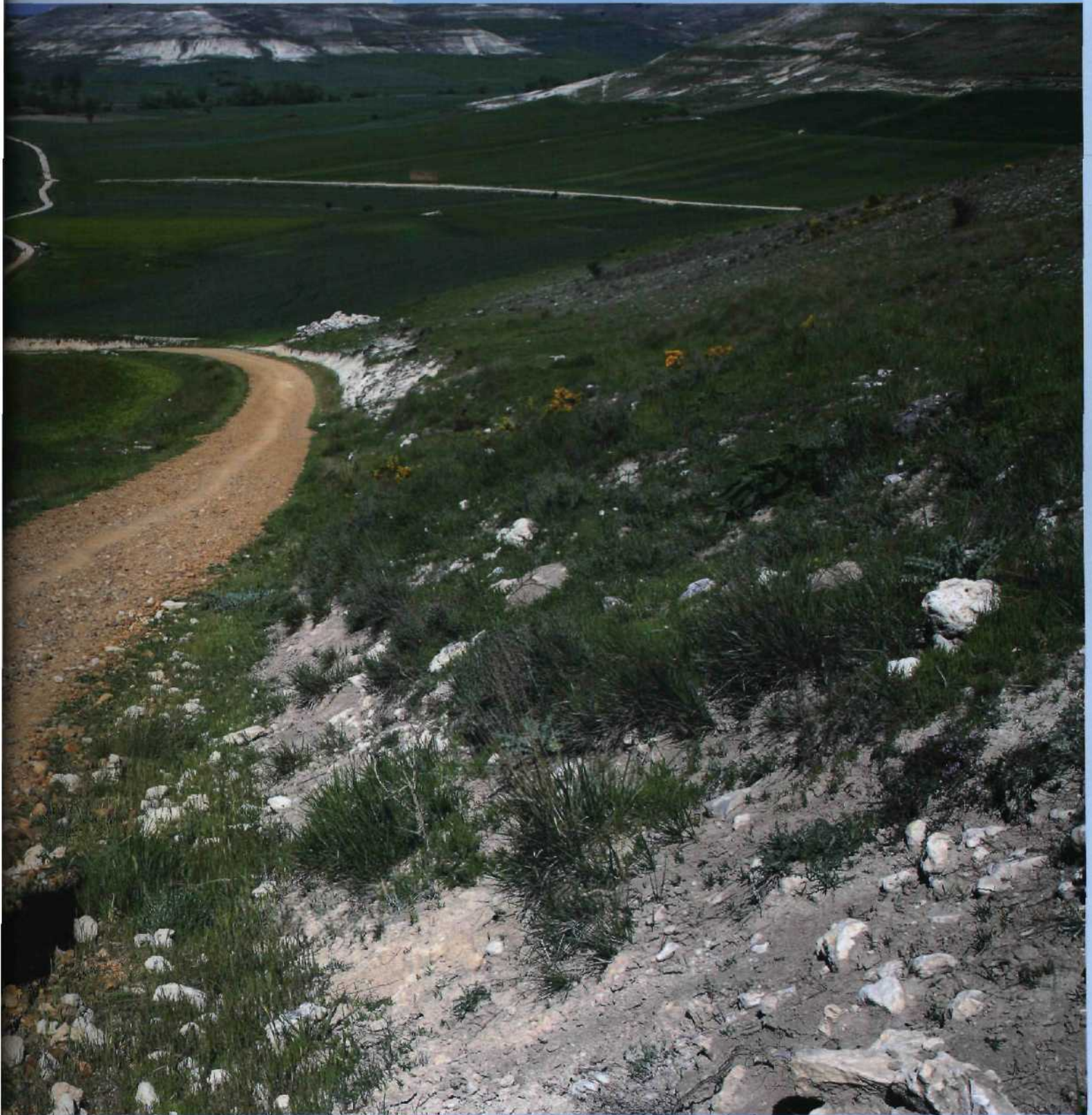


277844

JAKOBSWEG



BILDER VON
MARTIN SCHULTE-KELLINGHAUS & ERICH SPIEGELHALTER
TEXTE VON
ANDREAS DROUVE

313(463)

INHALT

Erste Seite:

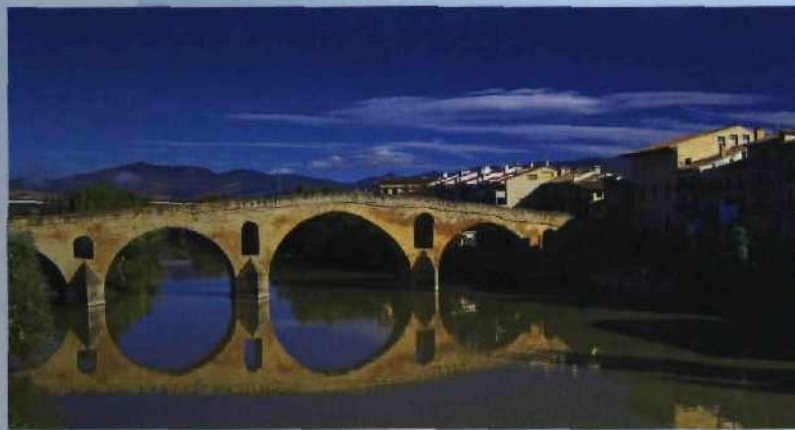
Die Kathedrale von León ist ein Meisterwerk der Gotik und basiert auf französischen Vorbildern. Ihre Türme sind unterschiedlich hoch: 65 und 68 Meter.

Seite 2/3:

Der Weg in die Weite – wer den Jakobsweg angeht, muss körperlich fit sein. Besonders anstrengend wird es in der spanischen Hochebene, der Meseta, wie hier bei Hornillos del Camino westlich von Burgos.

Seite 4/5:

Der Jakobsweg zeigt ganz unterschiedliche Gesichter. Zwischen den Großregionen Navarra und Kastilien-León breitet sich die Rioja aus, die vor allem durch die Weinlandschaften am Río Ebro geprägt wird.



10 *CAMINO DE SANTIAGO* – DAS ABENTEUER JAKOBSWEG

24 VOM SOMPORT-PASS BIS PUENTE LA REINA – DER ARAGONESISCHE WEG

Seite 32

Symbol des Jakobswegs und seiner Pilger – die Jakobsmuschel

40 VOM IBAÑETA-PASS ÜBER PAMPLONA BIS VIANA – NAVARRA

Seite 44

Jakobswege in Europa – die großen Routen

Seite 54

Herberge für eine Nacht – die Refugios entlang des Jakobswegs

58 INMITTEN REICHER WEINGÄRTEN – LA RIOJA

Seite 62

Mirakel, Mythen und Legenden – Wundersames am Jakobsweg

72 RAUE NATUR UND UNENDLICH WEITEN – KASTILIEN-LEÓN

Seite 76

Erquickende Weinbrunnen, frische Meeresfrüchte – leibliche Genüsse auf der Pilgerreise

Seite 82

Alte Pfade mit alten Traditionen –
die Pilgerrituale auf dem Jakobsweg

Seite 92

Pilgern – gestern und heute



3 GALICIEN – DAS ZIEL IN SICHTWEITE

Seite 104

Zwischen Idylle und Prunk –
die schönsten Bauwerke und Wegstellen
des *Camino de Santiago*

Seite 112

Quirliges Leben in alten Gassen –
geschichtsträchtiges Santiago de
Compostela



Seite 118

La Compostela – die Pilgerurkunde



Seite 124: Nützliche Informationen

Seite 126: Register

Seite 126: Karte

Seite 128: Impressum

Seite 8/9:
**Santiago de Compostela ist
das Sehnsuchtsziel eines jeden
Pilgers. Beeindruckend ist
der Barockmantel, der sich um
die ursprüngliche romanische
Kathedrale legt.**

