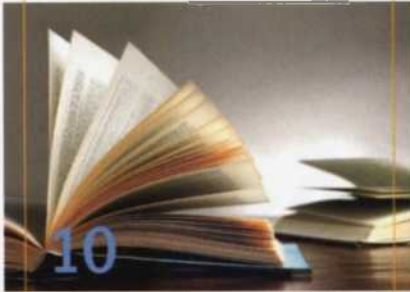


Dr. med. Günter Krämer

Diagnose Epilepsie

- Kurz & bündig: Wie Sie
- die Krankheit verstehen
 - die besten Therapien für sich nutzen
 - und Ihren Alltag optimal gestalten





Was Sie wissen sollten

Wird die Diagnose Epilepsie gestellt, tauchen viele Fragen auf. Hier finden Sie die wichtigsten medizinischen Grundlagen.



Ursachen und Auslöser

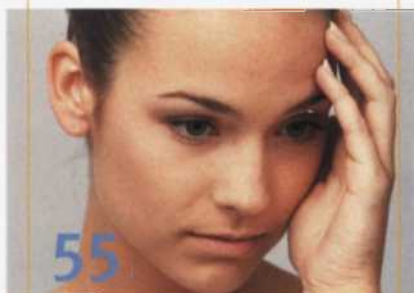
Kann bei einer beginnenden Epilepsie keine Ursache und kein Auslöser gefunden werden, liegt zumindest keine schwere Erkrankung vor.

- 9 **Vorwort**
- 10 **Was Sie wissen sollten**
- 11 **Warum gerade ich?**
- 14 **Die wichtigsten Begriffe**
- 15 **Unterschiedliche Anfallsformen**
- 15 **Zeichen epileptischer Anfälle**
- 17 **Häufigkeit und Alter beim Beginn**
- 19 **Der erste Anfall**
- 19 **Der erste Anfall ist nicht unbedingt der Beginn einer Epilepsie**
- 20 **Erster Anfall oder erster beobachteter Anfall?**
- 20 **Beim Arzt**
- 22 **Ursachen und Auslöser**
- 23 **Die häufigsten Ursachen von Anfällen und Epilepsien**
- 23 **Genetische Anfälle und Epilepsien**
- 24 **Strukturelle und metabolische Epilepsien und Epilepsien unbekannter Ursache**
- 24 **Gelegenheitsanfälle**
- 25 **Was einen Gelegenheitsanfall auslöst**
- 26 **Fiebergebundene epileptische Anfälle (»Fieberkrämpfe«)**
- 26 **Komplizierte fiebergebundene Anfälle**
- 28 **Behandlung und Vorsorge-maßnahmen**
- 29 **Ist Epilepsie eine Erbkrankheit?**
- 30 **Wie hoch ist das Epilepsierisiko für Kinder von Eltern mit Epilepsie?**
- 30 **Wie hoch ist das Epilepsierisiko für die Geschwister?**
- 31 **Kopfverletzungen und Epilepsie**
- 31 **Das Risiko einer Epilepsie nach einer Kopfverletzung**
- 32 **Risikofaktoren für posttraumatische Anfälle**
- 33 **Hirntumoren und Epilepsie**
- 33 **Hirntumoren als Ursache von epileptischen Anfällen und Epilepsien**



Häufige Anfallsformen

Epileptische Anfälle werden in verschiedene Gruppen eingeteilt. Sie können nur einen Teil oder das ganze Gehirn betreffen.



Wichtige Epilepsieformen

Treten bestimmte Symptome regelmäßig in Kombination auf, werden Sie als typische Krankheitsbilder benannt.

- 34 Entzündungen des Gehirns und Epilepsie
- 35 Durchblutungsstörungen des Gehirns und Epilepsie
- 36 Altersepilepsien
- 37 Häufige Anfallsformen
- 38 Absencen
- 38 So verlaufen die Anfälle
- 40 Meist lässt sich keine Ursache finden
- 40 Alter beim erstmaligen Auftreten
- 41 Fokale Anfälle ohne Bewusstseinsstörung
- 42 Jackson-Anfälle
- 42 Sensible fokale Anfälle ohne Bewusstseinsstörung (»sensible Herdanfälle«)
- 42 Sensorische fokale Anfälle ohne Bewusstseinsstörung
- 44 Vegetative oder autonome fokale Anfälle ohne Bewusstseinsstörung
- 44 Fokale Anfälle ohne Bewusstseinsstörung mit psychischen Symptomen
- 44 Fokale Anfälle mit Bewusstseinsstörung
- 45 So verläuft der Anfall
- 46 Wie beginnt ein Anfall?
- 47 Anfallsursprung und Ursachen
- 47 Generalisierte tonisch-klonische (»Grand-mal«-) Anfälle
- 48 So verläuft der Anfall
- 50 Ursachen
- 51 Untersuchungen
- 51 Behandlung und Verlauf
- 51 Status epilepticus
- 52 Formen von Status epilepticus
- 54 Ursachen
- 54 Alter beim erstmaligen Auftreten



Untersuchungen

Die wichtigsten Untersuchungen sind die Erhebung der Vorgeschichte, das EEG und die bildgebende Diagnostik.



Behandlung

Die Grundlage der Behandlung besteht meist in der regelmäßigen Einnahme von Medikamenten.

55 Wichtige Epilepsieformen

56 West-Syndrom

56 So können die Anfälle verlaufen

57 Häufigere Ursachen

58 Alter beim erstmaligen Auftreten

58 Untersuchungen

59 Behandlung und Verlauf

60 Lennox-Gastaut-Syndrom

61 Häufige Anfallsformen beim LGS

62 Häufigere Ursachen

62 Untersuchungen

63 Behandlung und Verlauf

64 Rolando-Epilepsie

64 So verlaufen die Anfälle

66 Alter beim erstmaligen Auftreten

66 Untersuchungen

67 Behandlungserfolg und Verlauf

67 Absencenepilepsien

67 Kindliche Absencenepilepsie

69 Juvenile Absencenepilepsie

71 Juvenile myoklonische Epilepsie

72 So verlaufen die Anfälle

73 Meist lässt sich keine Ursache finden

73 Alter beim erstmaligen Auftreten

73 Untersuchungen

74 Behandlung und Verlauf

74 Temporallappenepilepsie

75 Anfallsformen

75 Häufigkeit

75 Ursachen

76 Anfallsformen

77 Behandlung und Verlauf

77 Möglichkeit einer chirurgischen Behandlung früh prüfen!

79 Untersuchungen

80 Die Vorgeschichte

80 Die Eigenanamnese

83 Die Fremdanamnese

83 Das Elektroenzephalogramm (EEG)

84 Was kann man im EEG sehen?

85 Wann sollte ein EEG abgeleitet werden?

- 86 **Bildgebende Untersuchungen**
- 87 Magnetresonanztomographie
- 88 **Blutspiegelbestimmung**
- 89 Wovon hängt der Blutspiegel ab?
- 89 Der Referenzbereich
- 90 **Die neuropsychologische Untersuchung**
- 90 Was prüfen die Tests?
- 91 **Die Untersuchung psychischer Störungen**
- 92 Psychische Störungen zwischen den Anfällen
- 94 **Behandlung**
- 95 **Grundlagen der medikamentösen Behandlung**
- 95 Das Für und Wider von Medikamenten
- 96 Das Ziel einer medikamentösen Behandlung
- 96 Die Wahl des richtigen Medikaments
- 97 Mono- und Kombinationstherapie
- 98 Die unbeliebten Medikamente
- 99 **Das Wichtigste über Medikamente gegen Anfälle**
- 99 Antiepileptika
- 100 So werden Antiepileptika angewendet
- 101 Die wichtigsten Nebenwirkungen von Medikamenten gegen Anfälle
- 103 **Möglichkeiten der Epilepsiechirurgie**
- 103 Für wen kommt die Epilepsiechirurgie infrage?
- 105 Erforderliche Untersuchungen
- 105 Chancen der Behandlung
- 105 **Nichtmedikamentöse und »komplementäre« Behandlungsmethoden**



Leben mit Epilepsie

Betroffene sollten trotz ihrer Epilepsie ein möglichst normales Leben führen.

- 106 Selbstkontrolle bei Epilepsie
- 108 Biofeedback
- 108 Ketogene Diät
- 110 **Leben mit Epilepsie**
- 111 **Sexualität**
- 111 Kann eine Epilepsie Einfluss auf die Sexualität haben?
- 112 Kann Geschlechtsverkehr epileptische Anfälle auslösen und wann sollte man den Partner über seine Epilepsie informieren?
- 112 Kann eine Epilepsie das sexuelle Verlangen verringern?
- 113 Haben die Antiepileptika Auswirkungen auf die Sexualität?
- 113 Was kann bei entsprechenden Nebenwirkungen getan werden?
- 113 Wo findet man Hilfe bei Problemen mit der Sexualität?
- 114 Hat die Periode Einfluss auf die Anfälle?
- 114 Hat die Antibabypille einen Einfluss auf die Anfälle?

- 114 Haben die Antiepileptika Einfluss auf die Antibabypille?
- 115 **Kinderwunsch**
- 115 Wie hoch ist das Vererbungsrisiko?
- 115 Gibt es vermehrt Anfälle in der Schwangerschaft?
- 116 Besteht das Risiko einer Fehlbildung des Kindes durch Antiepileptika?
- 117 Was müssen Mütter bei der Geburt beachten?
- 117 Ist Stillen trotz einer Epilepsie möglich?
- 119 **Schule**
- 119 Vorurteile gegenüber Kindern mit Epilepsie
- 121 **Beruf**
- 124 **Urlaubsreisen**
- 125 Vor der Reise
- 126 Medikamente
- 127 Aktivitäten am Urlaubsort
- 128 **Alkohol**
- 129 Was kann Alkohol bewirken?
- 130 Trinken großer Flüssigkeitsmengen
- 131 Alkoholentzugsanfälle
- 131 »Alkoholepilepsie«
- 132 **Fernsehen und Videospiele**
- 132 Flickerndes Licht und »Fotosensibilität«
- 135 **Sport**
- 136 Folgen körperlicher Anstrengung
- 136 Schul- und Vereinssport
- 137 Eine mögliche Gefährdung einschätzen
- 137 Geeignete und ungeeignete Sportarten
- 138 Wettkämpfe und Leistungssport
- 138 Besonderheiten des Wassersports
- 140 **Kraftfahrtauglichkeit**
- 140 Die rechtliche Situation
- 141 **Wichtige Adressen**
- 142 **Register**